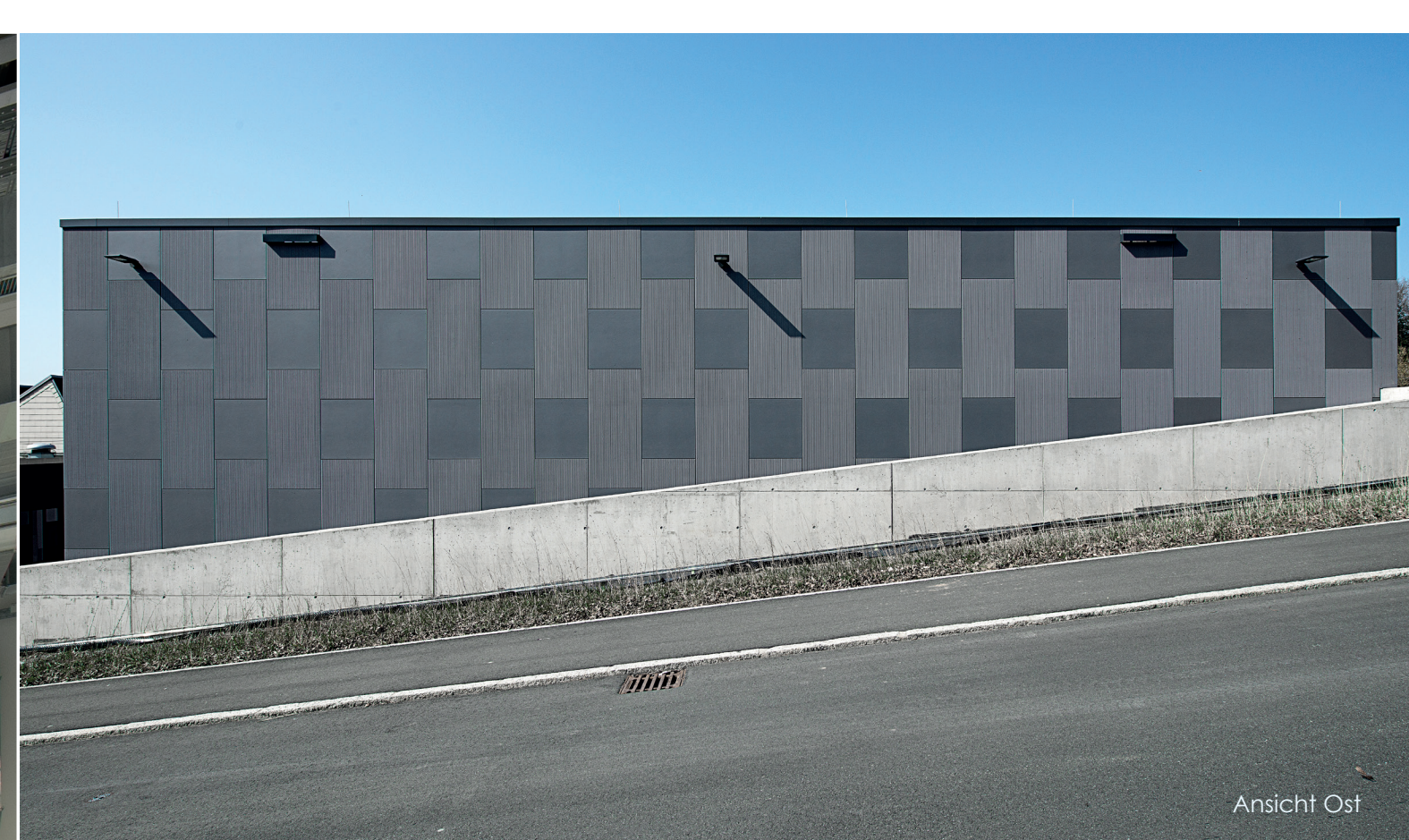




Carbonhalle



Ansicht Ost

Bauherr:  
Freistaat Bayern  
Bayerisches Staatsministerium für Wissenschaft und Kunst

Projektmanagement und Vorentwurf:  
Staatliches Bauamt Bayreuth

Planung und Bauleitung:  
Worschech Architekten Planungsgesellschaft mbH, Erfurt

Tragwerksplanung:  
Ingenieurbüro Leistner GmbH und Co. KG, Bayreuth

Elektrotechnik:  
B.i.g. Bechtold Ingenieurgesellschaft mbH, Weimar

Heizung/Sanitär/Lüftung/Kühlung:  
Six Engineers GmbH, Rudolstadt

Verkehrsanlagen/Ingenieurbauwerke:  
Ingenieur-Team Gebhardt Hahn, Bayreuth

SiGeKo:  
Klaschka Arbeits- und Brandschutz, Hof

Brandschutzprüfung:  
Architekturbüro Dr. Spindler, Erfurt

Fotografie:  
Feldrapp, Naila  
Worschech, Erfurt

[www.stbabt.bayern.de](http://www.stbabt.bayern.de)

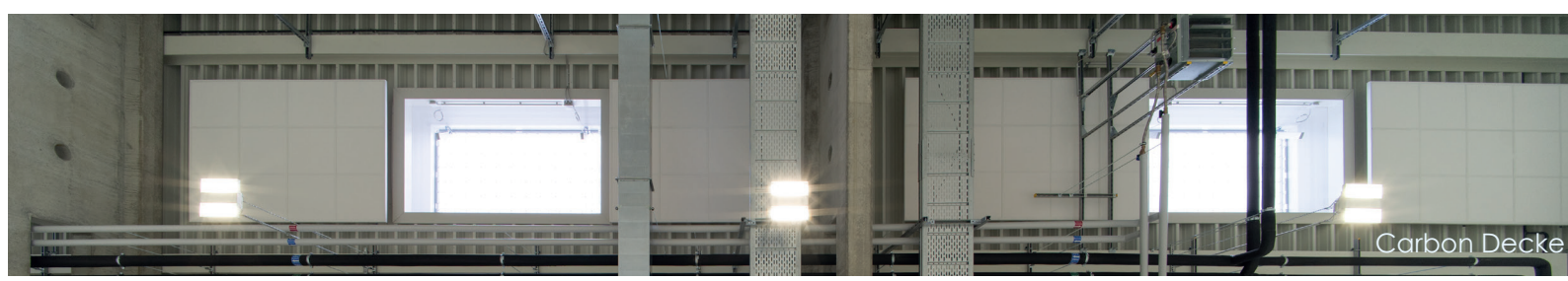
leben  
bauen  
bewegen

Staatliches Bauamt  
Bayreuth



Technikum mit Schwerpunkt Textiltechnologie und  
Klimatisierung am Standort Münchberg

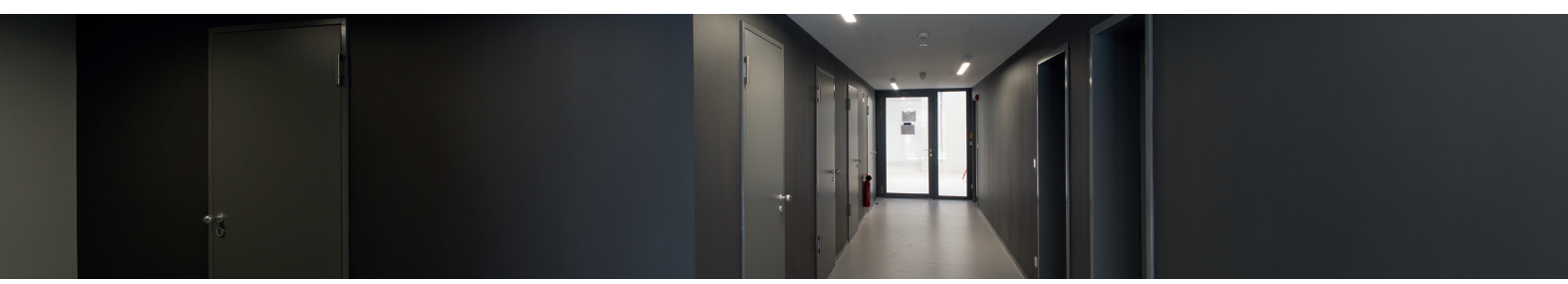




### Entwurf

In dem Gebäude wurden zwei Hallen für Vliesstofftechnik und für Carbontechnik mit acht Meter Höhe und einem Einschub eines zweigeschossigen Bereichs geplant. Es wurde die Möglichkeit geschaffen innerhalb des Gebäudes

Sichtbeziehungen zwischen dem Foyer, dem Schulungsraum und den Hallen zu schaffen um den Erfordernissen der Präsentation und dem wissenschaftlichen Austausch gerecht zu werden.



### Daten

Nutzfläche	987 m <sup>2</sup>	Baubeginn	21.03.2017
Bruttorauminhalt	15.009 m <sup>3</sup>	Nutzungsüberlassung	24.03.2020
Baukosten	9.560.000 €	Einweihung	24.09.2020

### Projektbeschreibung

Der Campus Münchberg der Hochschule für Angewandte Wissenschaft Hof setzt die Tradition der Textilindustrie in der Region Oberfranken fort und nutzt teilweise die bauliche Infrastruktur des ehemaligen Industriestandortes.

In den derzeitigen Bestandsgebäuden konnten die Schwerpunkte Carbonfaser- und Vliesstofftechnik aus Gründen des fehlenden Platzangebotes und der technischen Infrastruktur nicht weiterentwickelt werden. Durch den Neubau des Technikums Münchberg wird der Standort des Campus Münchberg der Hochschule Hof ausgebaut und modern ausgerichtet.



Die vorhandene Situation des stark abfallenden Geländes wurde dazu genutzt um die beiden Ebenen der vorhandenen Sheddachhallen und des Hochbaus miteinander zu verbinden. Ein Aufzug ermöglicht nun den barrierefreien Zugang.

In den beiden Hallen werden komplette Fertigungsstraßen für die Verarbeitung von Vliesstoff und Carborfasern eingerichtet, somit können im Technikum fachübergreifende Lehrinhalte angeboten werden.

Als Symbol des Textilstandortes erhält die Aussenfassade eine Webstruktur.



Ansicht Süd-Ost

Aufgrund des begrenzten Baufeldes wurde die Technikzentrale mit mehreren Lüftungs- und Klimageräten für unterschiedlich klimatisierte Bereiche des hoch technologisierten Gebäudes unterirdisch angeordnet.

Des Weiteren befindet sich in der Technikzentrale die Verteilung von Heizungs- und Kälteleistung sowie der Druckluftheizer.

Die MSR-Technik für dieses Gebäude ist ebenfalls in der Technikzentrale untergebracht, kann jedoch auch über den Leit-rechner der Liegenschaft gesteuert werden.



Technik



Vliesstoffhalle



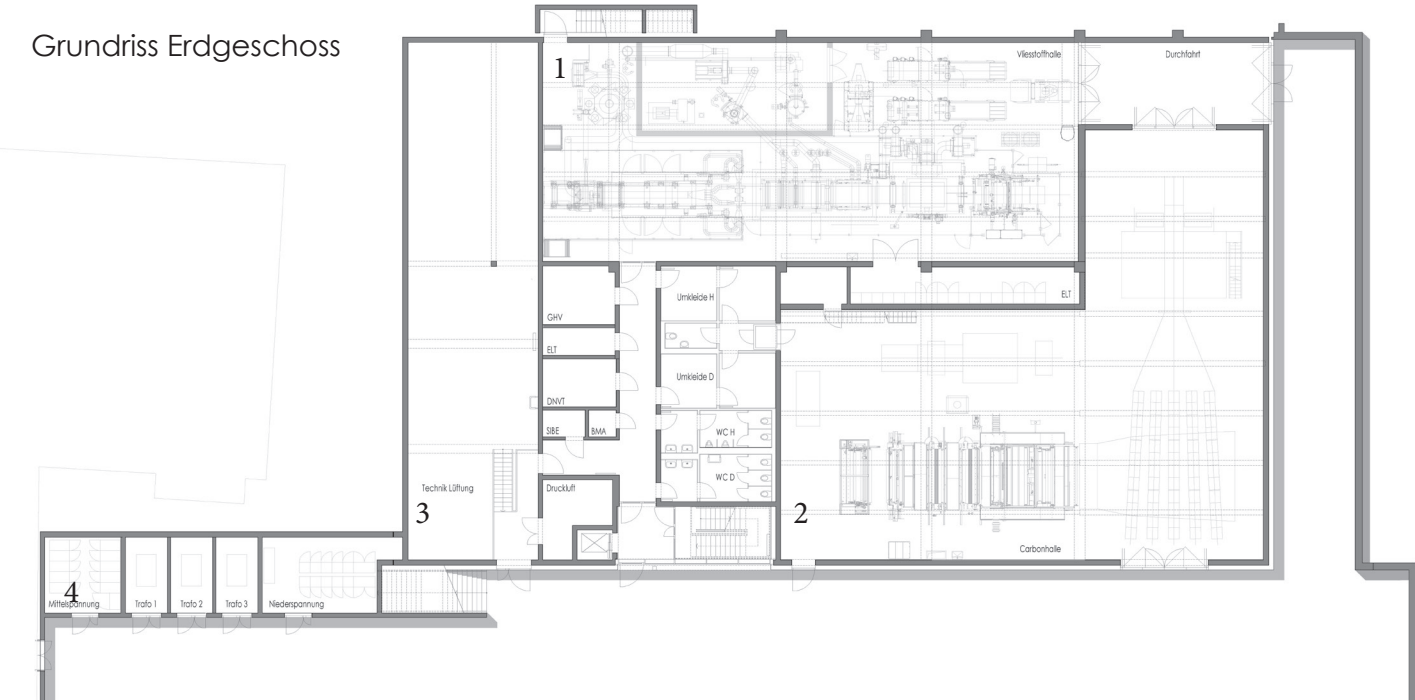
Carbonhalle

Vliesstoffhalle

Schleuse

Foyer

### Grundriss Erdgeschoss



- 1 Vliesstoff
- 2 Carbon
- 3 Technik
- 4 Mittelspannung