

Übersicht der Ausgleichsflächen

in Kauerndorf, Untersteinach und Stadtsteinach

Staatliches Bauamt Bayreuth



Im Folgenden befinden sich Steckbriefe zu jeder einzelnen Fläche mit detaillierten Angaben zur Pflege. Weiter werden auch die Allgemeinen Hinweise zur Pflege der Flächen vorab nochmal aufgeführt.

Allgemeine Hinweise zur Flächenpflege

- Kein Einsatz von Herbiziden, o.ä.
- Keine Ausbringung mineralischer Düngemittel, organischer Flüssigdünger (Gülle, Jauche, Klärschlamm) oder von Festmist
- Keine Ausbringung von Pflanzenschutz- oder Bodenverbesserungsmitteln

Vorgaben zum Grünland:

- Fläche darf nicht gewalzt werden
- Mahd ab 1 ha Fläche von innen nach außen durchführen
- Schnitthöhe nicht unter 10 cm
- Entlang von Gehölzpflanzungen einen min. 2 m breiten Grünlandstreifen nur alle 2 Jahre abmähen
- Innerhalb von Baumreihen erfolgt keine Mahd
- Schnittgut mind. 2 Tage vor Entfernung auf der Fläche belassen
- Die Verwendung von Mahdgutaufbereiter ist nicht erlaubt
- Jährlich sollen etwa 10 Prozent der Fläche in Streifenform (maximal 5 Meter breit) ungemäht bleiben, um die Artenvielfalt zu fördern.
 - Die Streifen sollten gut verteilt sein und nicht nur am Rand der Fläche liegen.
 - Die wechselnden Flächenbereiche sollen jährlich oder alle zwei Jahre geändert werden



Vergütung

Die Bezahlung erfolgt nach den Sätzen des Vertragsnaturschutzprogramms. Das Staatliche Bauamt Bayreuth zahlt die Vergütung direkt an die Pflegepersonen. Es wird ein Pflegevertrag abgeschlossen, in dem die genaue Vergütung geregelt ist. Die Flächen dürfen nicht in anderen Programmen wie VNP oder KULAP gemeldet werden. Sie können die Flächen im Mehrfachantrag unter "Kontinationen=1. Säule" melden.



Übersicht der Ausgleichsflächen

in Kauerndorf, Untersteinach und Stadtsteinach
Staatliches Bauamt Bayreuth



KU 058

Fl.-Nr. 279, Gmkg. Kauerndorf, Gde. Ködnitz



Entwicklungsziel:

Extensives, artenreiches Grünland

Vorgaben zur Bewirtschaftung:

Flächengröße (ca.): Ca. 0,5 ha

Bisherige Nutzung: Ackerbrache

Art der Pflege

Zweimalige Mahd/Jahr
mit Abtransport des Mahdguts

15.06
01.08

Nutzung ab:

01.2026

Hinweis:

Ansaat Grünland durch extern oder durch Bewirtschafter nach
Absprache.



Direkt zum BayernAtlas → <https://v.bayern.de/YhdSj>

oder:

Übersicht der Ausgleichsflächen

in Kauerndorf, Untersteinach und Stadtsteinach
Staatliches Bauamt Bayreuth



KU 059

Fl.-Nr. 239, Gmkg. Kauerndorf, Gde. Ködnitz



Entwicklungsziel:

Extensives, artenreiches Grünland

Vorgaben zur Bewirtschaftung:

Flächengröße (ca.): Ca. 0,5 ha

Bisherige Nutzung: Grünland (2024 eingesät)

Art der Pflege Zweimalige Mahd/Jahr mit Abtransport des Mahdguts 15.06
01.08

Nutzung ab: 01.2027

Direkt zum BayernAtlas → <https://v.bayern.de/YhdSj>

oder:



Übersicht der Ausgleichsflächen

in Kauerndorf, Untersteinach und Stadtsteinach
Staatliches Bauamt Bayreuth



KU 060

Fl.-Nr. 245, Gmkg. Kauerndorf, Gde. Ködnitz



Entwicklungsziel:

Extensives, artenreiches Grünland

Vorgaben zur Bewirtschaftung:

Flächengröße (ca.):	Ca. 0,6 ha	
Bisherige Nutzung:	Grünland	
Art der Pflege	Zweimalige Mahd/Jahr mit Abtransport des Mahdguts	15.06 01.08
Nutzung ab:	01.2027	

Direkt zum BayernAtlas → <https://v.bayern.de/YhdSi>

oder:



Übersicht der Ausgleichsflächen

in Kauerndorf, Untersteinach und Stadtsteinach
Staatliches Bauamt Bayreuth



KU 061

Fl.-Nr. 303, Gmkg. Kauerndorf, Gde. Ködnitz



Entwicklungsziel:

Extensives, artenreiches Grünland

Vorgaben zur Bewirtschaftung:

Flächengröße (ca.):	Ca. 0,42 ha	
Bisherige Nutzung:	Acker	
Art der Pflege	Zweimalige Mahd/Jahr mit Abtransport des Mahdguts	15.06 01.08
Nutzung ab:	01.2026	
Hinweis:	Ansaat Grünland durch extern oder durch Bewirtschafter nach Absprache.	



Direkt zum BayernAtlas → <https://v.bayern.de/YhdSi>

oder:

Übersicht der Ausgleichsflächen in Kauerndorf, Untersteinach und Stadtsteinach Staatliches Bauamt Bayreuth



KU 062

Fl.-Nr. 288, Gmkg. Kauerndorf, Gde. Ködnitz



Entwicklungsziel:

Extensives, artenreiches Grünland

Vorgaben zur Bewirtschaftung:

Flächengröße (ca.):	Ca. 0,5 ha	
Bisherige Nutzung:	Acker / im Jahr 2024/25 Brache	
Art der Pflege	Ansaat Grünland extern Zweimalige Mahd/Jahr mit Abtransport des Mahdguts	15.06 01.08
Nutzung ab:	01.2026	
Hinweis:	Ansaat Grünland durch extern oder durch Bewirtschafter nach Absprache.	

Direkt zum BayernAtlas → <https://v.bayern.de/YhdSi>

oder:



Übersicht der Ausgleichsflächen in Kauerndorf, Untersteinach und Stadtsteinach Staatliches Bauamt Bayreuth



KU 064

Fl.-Nr. 391, Gmkg. Kauerndorf, Gde. Ködnitz



Entwicklungsziel:

Extensives, artenreiches Grünland

Vorgaben zur Bewirtschaftung:

Flächengröße (ca.):	Ca. 0,8 ha	
Bisherige Nutzung:	Grünland/Brache	
Art der Pflege	Zweimalige Mahd/Jahr mit Abtransport des Mahdguts	15.06 01.08
Nutzung ab:	01.2027	



Übersicht der Ausgleichsflächen in Kauerndorf, Untersteinach und Stadtsteinach Staatliches Bauamt Bayreuth



KU 065

Fl.-Nr. 456, Gmkg. Kauerndorf, Gde. Ködnitz



Entwicklungsziel:

Extensives, artenreiches Grünland

Vorgaben zur Bewirtschaftung:

Flächengröße (ca.): Ca. 1,2 ha

Bisherige Nutzung: Grünland

Art der Pflege Zweimalige Mahd/Jahr mit Abtransport des Mahdguts 15.06
01.08

Nutzung ab: 01.2026

Direkt zum BayernAtlas → <https://v.bayern.de/YhdSi>

oder:



Übersicht der Ausgleichsflächen in Kauerndorf, Untersteinach und Stadtsteinach Staatliches Bauamt Bayreuth



KU 049

Fl.-Nr. 767 u. 766, Gmkg. Untersteinach, Gde. Untersteinach



Entwicklungsziel:

Extensives, artenreiches Feuchtgrünland

Vorgaben zur Bewirtschaftung:

Flächengröße (ca.):	Ca. 1,0 ha	
Bisherige Nutzung:	Grünlandbrache	
Art der Pflege	Zweimalige Mahd/Jahr mit Abtransport des Mahdguts	15.06 01.08
Nutzung ab:	01.2026	

Direkt zum BayernAtlas → <https://v.bayern.de/YhdSj>

oder:



Übersicht der Ausgleichsflächen

in Kauerndorf, Untersteinach und Stadtsteinach
Staatliches Bauamt Bayreuth



KU 071

Fl.-Nr. 769, Gmkg. Untersteinach, Gde. Untersteinach



Entwicklungsziel:

Extensives, artenreiches Grünland

Vorgaben zur Bewirtschaftung:

Flächengröße (ca.):	Ca. 0,5 ha	
Bisherige Nutzung:	Grünland	
Art der Pflege	Zweimalige Mahd/Jahr mit Abtransport des Mahdguts	15.06 01.08
Nutzung ab:	01.2026	

Direkt zum BayernAtlas → <https://v.bayern.de/YhdSi>

oder:

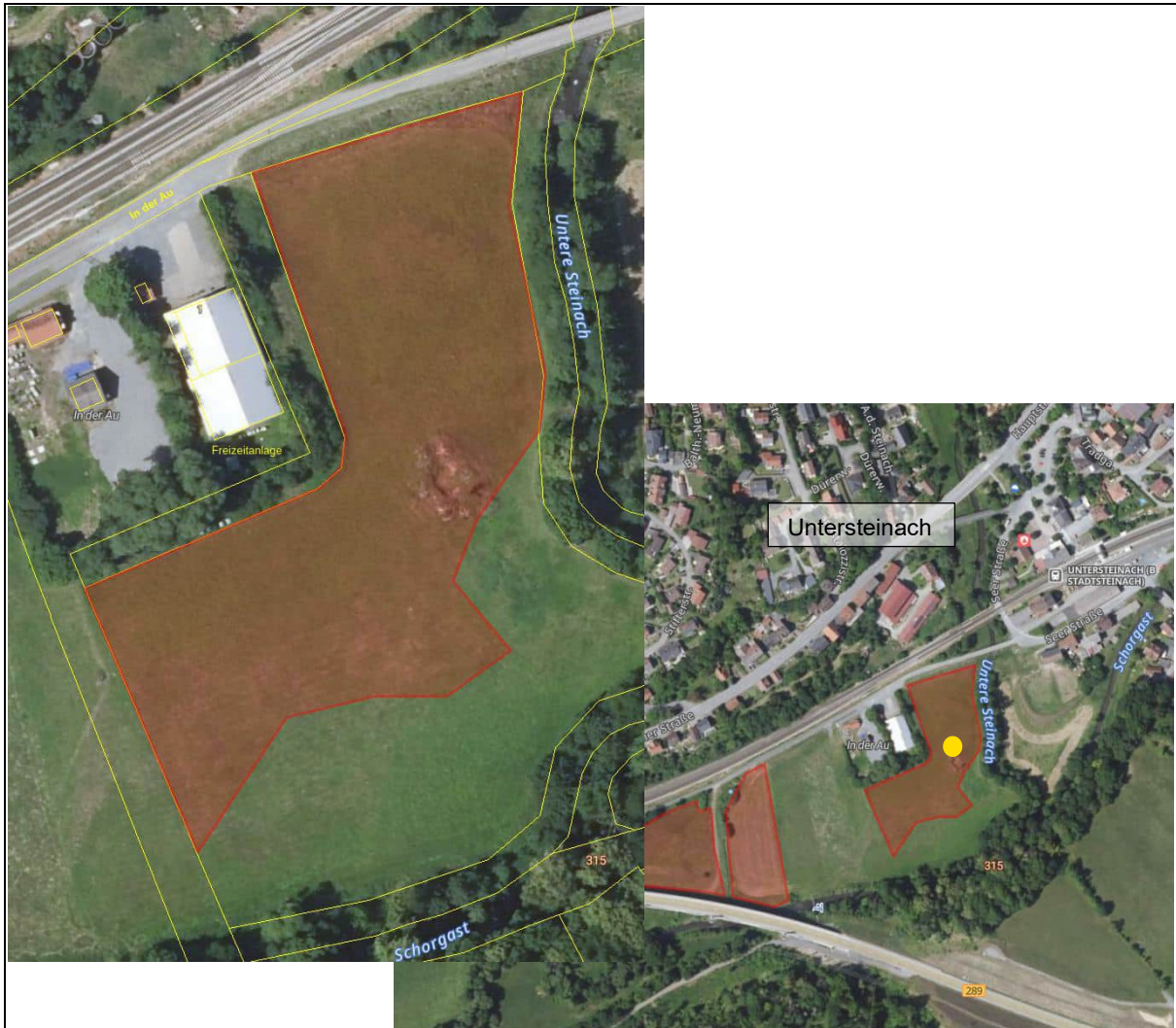


Übersicht der Ausgleichsflächen in Kauerndorf, Untersteinach und Stadtsteinach Staatliches Bauamt Bayreuth



KU 054

Fl.-Nr. 773, Gmkg. Untersteinach, Gde. Untersteinach



Entwicklungsziel:

Extensives, artenreiches Grünland

Vorgaben zur Bewirtschaftung:

Flächengröße (ca.): Ca. 0,75 ha

Bisherige Nutzung: Grünland

Art der Pflege

Zweimalige Mahd/Jahr
mit Abtransport des Mahdguts

15.06
01.08

Nutzung ab: 01.2027

Hinweis: Südliche Teilfläche wird aufgeforstet.

Direkt zum BayernAtlas → <https://v.bayern.de/YhdSj>

oder:



Übersicht der Ausgleichsflächen

in Kauerndorf, Untersteinach und Stadtsteinach
Staatliches Bauamt Bayreuth



KU 050

Fl.-Nr. 1237, Gmkg. Untersteinach, Gde. Untersteinach



Entwicklungsziel:

Extensives, artenreiches Grünland

Vorgaben zur Bewirtschaftung:

Flächengröße (ca.): Ca. 1,2 ha

Bisherige Nutzung: Grünland

Art der Pflege

Zweimalige Beweidung/Jahr

Mai
September

Nutzung ab: 01.2027

Direkt zum BayernAtlas → <https://v.bayern.de/YhdSj>

oder:



Übersicht der Ausgleichsflächen in Kauerndorf, Untersteinach und Stadtsteinach Staatliches Bauamt Bayreuth



KU 055

Fl.-Nr. 1243, Gmkg. Untersteinach, Gde. Untersteinach



Entwicklungsziel:

Extensives, artenreiches Grünland

Vorgaben zur Bewirtschaftung:

Flächengröße (ca.):	Ca. 1,3 ha	
Bisherige Nutzung:	Grünland	
Art der Pflege	Zweimalige Mahd/Jahr mit Abtransport des Mahdguts	Ende Mai Ab 15.September
Nutzung ab:	01.2027	
Hinweis:	<ul style="list-style-type: none"> - Keine Bewirtschaftung zwischen 01.06. und 15.09. möglich - 1/3 der Fläche werden als randliche Brachestreifen auf jährlich wechselnden Flächen belassen, Mahd spätestens nach 3 Jahren 	

Direkt zum BayernAtlas → <https://v.bayern.de/YhdSi>

oder:



Übersicht der Ausgleichsflächen in Kauerndorf, Untersteinach und Stadtsteinach Staatliches Bauamt Bayreuth



KU 056

Fl.-Nr. 1240, Gmkg. Untersteinach, Gde. Untersteinach



Entwicklungsziel:

Extensives, artenreiches Grünland

Vorgaben zur Bewirtschaftung:

Flächengröße (ca.):	Ca. 1,0 ha	
Bisherige Nutzung:	Grünland	
Art der Pflege	Zweimalige Mahd/Jahr mit Abtransport des Mahdguts	Ende Mai Ab 15.September
Nutzung ab:	01.2027	
Hinweis:	<ul style="list-style-type: none"> - Keine Bewirtschaftung zwischen 01.06. und 15.09. möglich - 1/3 der Fläche werden als randliche Brachestreifen auf jährlich wechselnden Flächen belassen, Mahd spätestens nach 3 Jahren 	

Direkt zum BayernAtlas → <https://v.bayern.de/YhdSi>

oder:



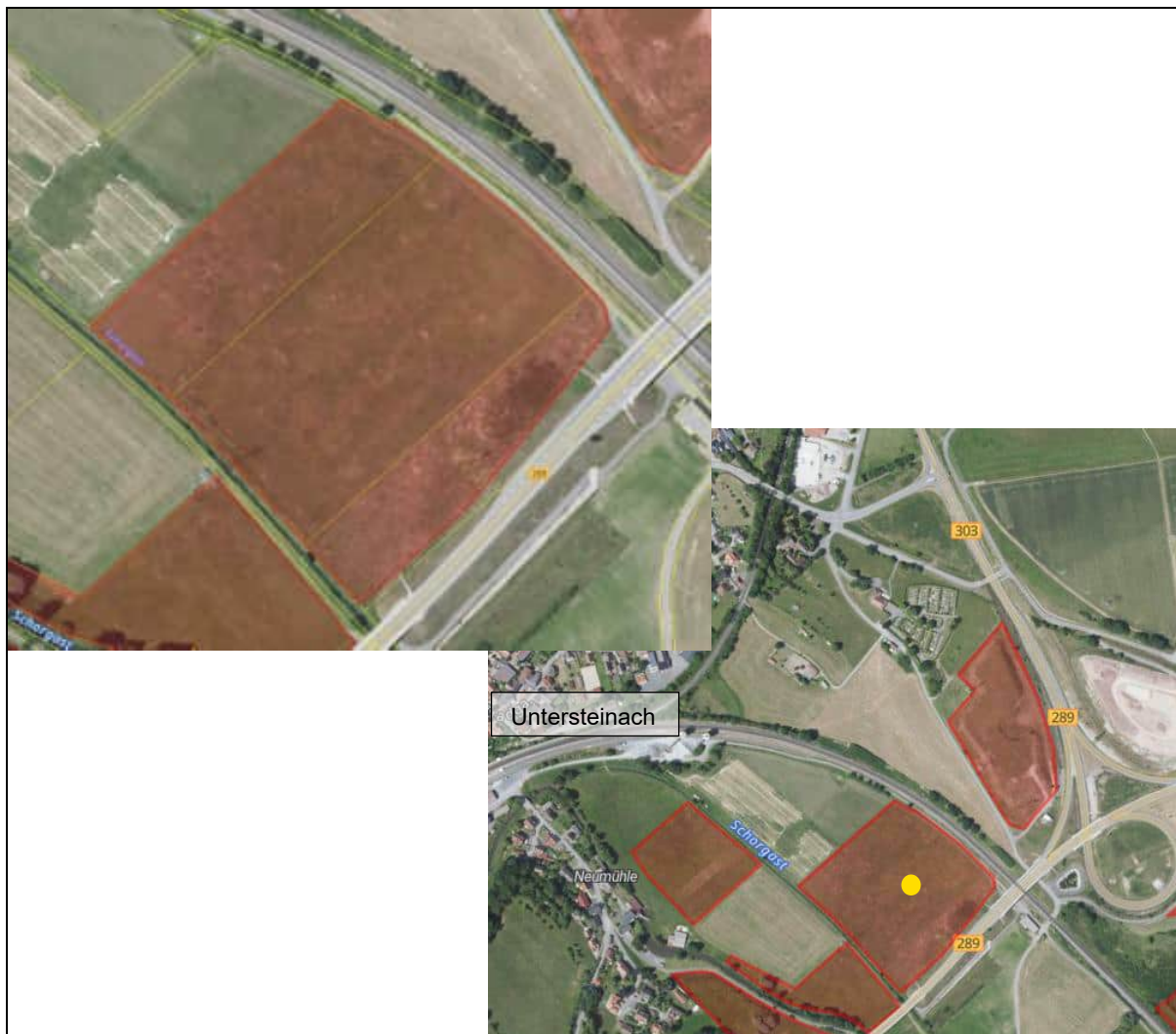
Übersicht der Ausgleichsflächen

in Kauerndorf, Untersteinach und Stadtsteinach
Staatliches Bauamt Bayreuth



KU 057

Fl.-Nr. 1250, 1251, 1252 Gmkg. Untersteinach, Gde. Untersteinach



Entwicklungsziel:

Extensives, artenreiches Grünland

Vorgaben zur Bewirtschaftung:

Flächengröße (ca.):	Ca. 3,4 ha	
Bisherige Nutzung:	75% Grünland / 25% Grünlandbrache	
Art der Pflege	Zweimalige Mahd/Jahr mit Abtransport des Mahdguts	Ende Mai Ab 15.September
Nutzung ab:	01.2027	
Hinweis:	<ul style="list-style-type: none"> - Keine Bewirtschaftung zwischen 01.06. und 15.09. möglich - 20% der Fläche werden als randliche Brachestreifen auf jährlich wechselnden Flächen belassen, Mahd spätestens nach 3 Jahren 	

Direkt zum BayernAtlas → <https://v.bayern.de/YhdSj>

oder:



Übersicht der Ausgleichsflächen

in Kauerndorf, Untersteinach und Stadtsteinach
Staatliches Bauamt Bayreuth



BT-660

Fl.-Nr. 1347, Gmkg. Untersteinach, Gde. Untersteinach



Entwicklungsziel:

Extensives, artenreiches Grünland

Vorgaben zur Bewirtschaftung:

Flächengröße (ca.): Ca. 2,1 ha

Bisherige Nutzung: Grünland

Art der Pflege

Einmalige Beweidung/Jahr

Juli-August

Nutzung ab:

01.2027

Hinweis:

Direkt zum BayernAtlas → <https://v.bayern.de/YhdSj>

oder:



Übersicht der Ausgleichsflächen

in Kauerndorf, Untersteinach und Stadtsteinach
Staatliches Bauamt Bayreuth



KU 045

Fl.-Nr. 629, 631, 633 Gmkg. Ludwigschorgast, Gde. Ludwigschorgast



Entwicklungsziel:

Mehrjährige Blühstreifen/Brache

Vorgaben zur Bewirtschaftung:

Flächengröße (ca.): Ca. 1,15 ha

Bisherige Nutzung: Acker

Art der Pflege

Einmalige Mahd/Jahr
mit Abtransport des Mahdguts

August-September

Nutzung ab:

01.2026

Hinweis:

- Mahd jährlich 50 % der Fläche
- Ansaat Grünland/Blühfläche durch extern oder durch Bewirtschafter nach Absprache.

Direkt zum BayernAtlas → <https://v.bayern.de/YhdSj>

oder:



Übersicht der Ausgleichsflächen

in Kauerndorf, Untersteinach und Stadtsteinach
Staatliches Bauamt Bayreuth



KU 046

Fl.-Nr. 576 - 581 Gmkg. Ludwigschorgast, Gde. Ludwigschorgast



Entwicklungsziel:

Extensives, artenreiches Grünland

Vorgaben zur Bewirtschaftung:

Flächengröße (ca.):	Ca. 2,1 ha	
Bisherige Nutzung:	Grünland	
Art der Pflege	Zweimalige Mahd/Jahr mit Abtransport des Mahdguts	15.07 01.09
Nutzung ab:	01.2026 Fl.Nr. 578 ab 01.2027 (~1/3)	
Hinweis:		

Direkt zum BayernAtlas → <https://v.bayern.de/YhdSj>

oder:



Übersicht der Ausgleichsflächen in Kauerndorf, Untersteinach und Stadtsteinach Staatliches Bauamt Bayreuth



BT-616

Fl.-Nr. 1310-1312 Gmkg. Stadtsteinach, Gde. Stadtsteinach



Entwicklungsziel:

Extensives, artenreiches Grünland

Vorgaben zur Bewirtschaftung:

Flächengröße (ca.):	Ca. 0,48 ha	
Bisherige Nutzung:	Grünland(brache)	
Art der Pflege	Einmalige Mahd/Jahr mit Abtransport des Mahdguts	01.08
Nutzung ab:	01.2026	
Hinweis:		

Direkt zum BayernAtlas → <https://v.bayern.de/YhdSi>

oder:

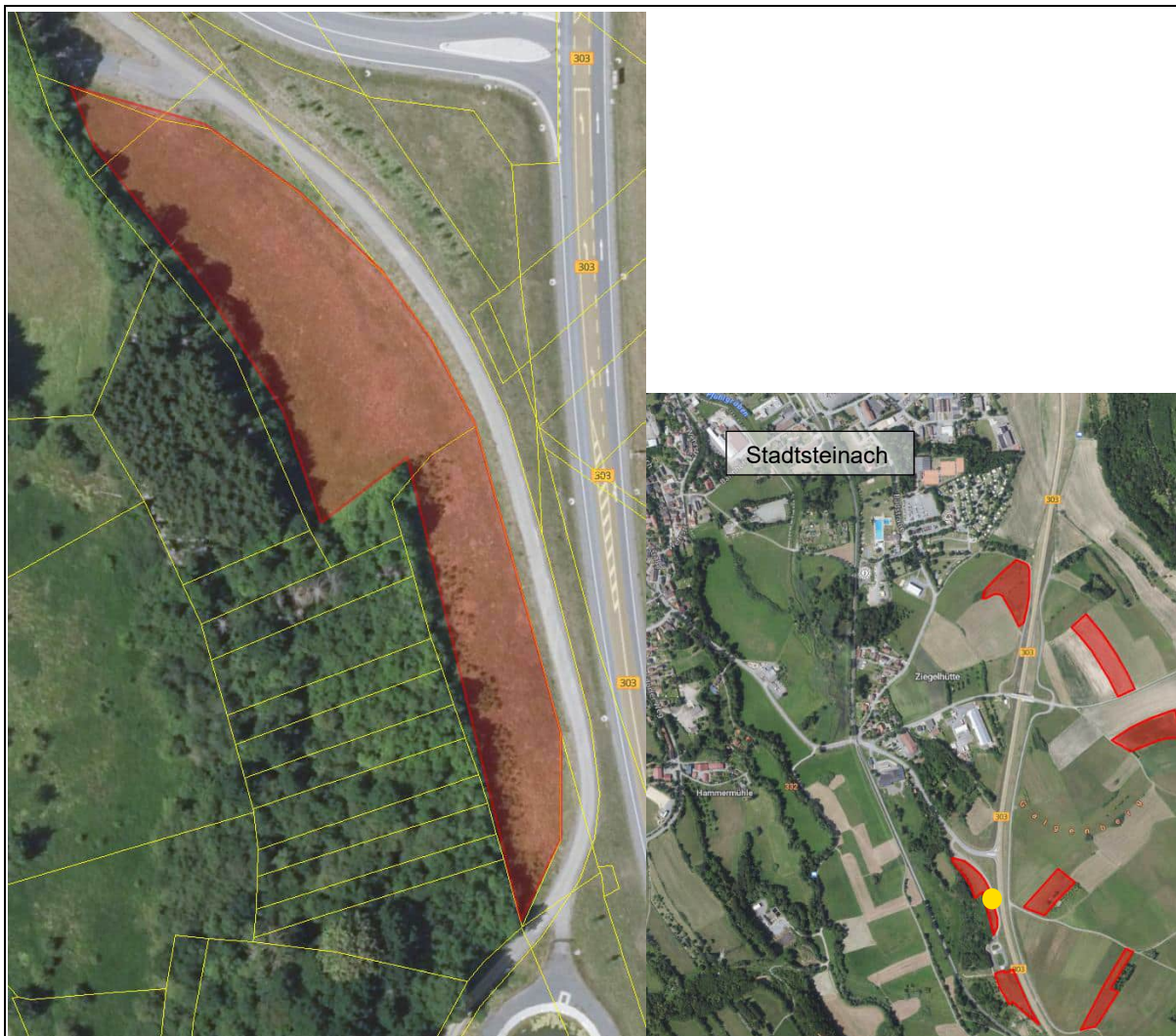


Übersicht der Ausgleichsflächen in Kauerndorf, Untersteinach und Stadtsteinach Staatliches Bauamt Bayreuth



BT-581

Fl.-Nr. 1314, 1315 Gmkg. Stadtsteinach, Gde. Stadtsteinach



Entwicklungsziel:

Extensives, artenreiches Grünland

Vorgaben zur Bewirtschaftung:

Flächengröße (ca.):	Ca. 0,51 ha	
Bisherige Nutzung:	Grünland	
Art der Pflege	Zweimalige Mahd/Jahr mit Abtransport des Mahdguts	15.06 01.08
Nutzung ab:	01.2028	
Hinweis:		

Direkt zum BayernAtlas → <https://v.bayern.de/YhdSj>

oder:



Übersicht der Ausgleichsflächen in Kauerndorf, Untersteinach und Stadtsteinach Staatliches Bauamt Bayreuth



KU 033

Fl.-Nr. 1251, 1281, 1282 Gmkg. Stadtsteinach, Gde. Stadtsteinach



Entwicklungsziel:

Extensives, artenreiches Grünland

Vorgaben zur Bewirtschaftung:

Flächengröße (ca.):	Ca. 0,58 ha	
Bisherige Nutzung:	Grünland	
Art der Pflege	Zweimalige Mahd/Jahr mit Abtransport des Mahdguts	01.07 15.08
Nutzung ab:	01.2026	
Hinweis:		

Direkt zum BayernAtlas → <https://v.bayern.de/YhdSj>

oder:



Übersicht der Ausgleichsflächen

in Kauerndorf, Untersteinach und Stadtsteinach
Staatliches Bauamt Bayreuth



KU 070

Fl.-Nr. 900 Gmkg. Stadtsteinach, Gde. Stadtsteinach



Entwicklungsziel:

Extensives, artenreiches Grünland

Vorgaben zur Bewirtschaftung:

Flächengröße (ca.): Ca. 0,61 ha

Bisherige Nutzung: Grünland

Art der Pflege

Zweimalige Mahd/Jahr
mit Abtransport des Mahdguts

15.06

15.08

Nutzung ab:

01.2026

Hinweis:



Übersicht der Ausgleichsflächen

in Kauerndorf, Untersteinach und Stadtsteinach
Staatliches Bauamt Bayreuth



KU 034

Fl.-Nr. 1111 Gmkg. Stadtsteinach, Gde. Stadtsteinach



Entwicklungsziel:

Extensives, artenreiches Grünland

Vorgaben zur Bewirtschaftung:

Flächengröße (ca.):	Ca. 0,51 ha	
Bisherige Nutzung:	Grünland	
Art der Pflege	Zweimalige Mahd/Jahr mit Abtransport des Mahdguts	15.06 01.08
Nutzung ab:	01.2027	
Hinweis:		

Direkt zum BayernAtlas → <https://v.bayern.de/YhdSi>

oder:



Übersicht der Ausgleichsflächen

in Kauerndorf, Untersteinach und Stadtsteinach
Staatliches Bauamt Bayreuth



KU 035

Fl.-Nr. 972 Gmkg. Stadtsteinach, Gde. Stadtsteinach



Entwicklungsziel:

Extensives, artenreiches Grünland

Vorgaben zur Bewirtschaftung:

Flächengröße (ca.):	Ca. 1,2 ha	
Bisherige Nutzung:	50% Grünland/ 50% Acker	
Art der Pflege	Zweimalige Mahd/Jahr mit Abtransport des Mahdguts	01.07 15.08
Nutzung ab:	01.2027	
Hinweis:	Ansaat Grünland durch extern oder durch Bewirtschafter nach Absprache.	

Direkt zum BayernAtlas → <https://v.bayern.de/YhdSi>

oder:



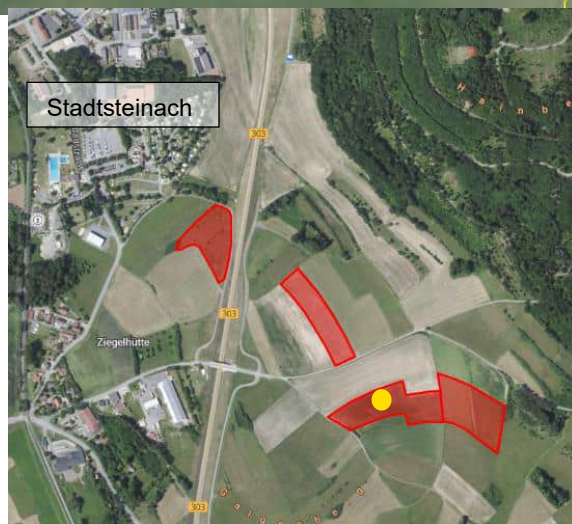
Übersicht der Ausgleichsflächen

in Kauerndorf, Untersteinach und Stadtsteinach
Staatliches Bauamt Bayreuth



KU 036

Fl.-Nr. 962, 970 Gmkg. Stadtsteinach, Gde. Stadtsteinach



Entwicklungsziel:

Extensives, artenreiches Grünland

Vorgaben zur Bewirtschaftung:

Flächengröße (ca.):	Ca. 1,3 ha
Bisherige Nutzung:	Acker
Art der Pflege	Drei Wildkräuter-Blühstreifen je 10 x 5 m <u>und</u> Randlich 5 m breite Streifen brach stehen lassen, auf 150m Länge, nach drei Jahren umbrechen und wechseln.
Nutzung ab:	01.2026
Hinweis:	Ausschließlich biologische Bewirtschaftung Düngung nach Absprache möglich.

Direkt zum BayernAtlas → <https://v.bayern.de/YhdSi>

oder:



Übersicht der Ausgleichsflächen

in Kauerndorf, Untersteinach und Stadtsteinach
Staatliches Bauamt Bayreuth



KU 043

Fl.-Nr. 780/2 Gmkg. Stadtsteinach, Gde. Stadtsteinach



Entwicklungsziel:

Extensives, artenreiches Grünland

Vorgaben zur Bewirtschaftung:

Flächengröße (ca.):	Ca. 1,0 ha	
Bisherige Nutzung:	Acker	
Art der Pflege	Zweimalige Mahd/Jahr mit Abtransport des Mahdguts	01.07 15.08
Nutzung ab:	01.2026	
Hinweis:	Ansaat Grünland durch extern oder durch Bewirtschafter nach Absprache.	

Direkt zum BayernAtlas → <https://v.bayern.de/YhdSi>

oder:



Übersicht der Ausgleichsflächen

in Kauerndorf, Untersteinach und Stadtsteinach
Staatliches Bauamt Bayreuth



KU 073

Fl.-Nr. 784-786 Gmkg. Stadtsteinach, Gde. Stadtsteinach



Entwicklungsziel:

Extensives, artenreiches Grünland

Vorgaben zur Bewirtschaftung:

Flächengröße (ca.): Ca. 0,95 ha

Bisherige Nutzung: Grünlandbrache

Art der Pflege

Zweimalige Beweidung/Jahr

Mai
August

Nutzung ab:

01.2026

Hinweis:



Übersicht der Ausgleichsflächen

in Kauerndorf, Untersteinach und Stadtsteinach
Staatliches Bauamt Bayreuth



KU 042

Fl.-Nr. 7 Gmkg. Stadtsteinach, Gde. Stadtsteinach



Entwicklungsziel:

Extensives, artenreiches Grünland

Vorgaben zur Bewirtschaftung:

Flächengröße (ca.):	Ca. 0,62 ha	
Bisherige Nutzung:	Grünland	
Art der Pflege	Zweimalige Mahd/Jahr mit Abtransport des Mahdguts	01.06 15.07
Nutzung ab:	01.2026	
Hinweis:	Obstbäume werden 2026 durch externe Firma gepflegt und frei gemäht.	

Direkt zum BayernAtlas → <https://v.bayern.de/YhdSj>

oder:



Übersicht der Ausgleichsflächen

in Kauerndorf, Untersteinach und Stadtsteinach
Staatliches Bauamt Bayreuth



BT-601

Fl.-Nr. 734, 735 Gmkg. Stadtsteinach, Gde. Stadtsteinach



Entwicklungsziel:

Extensives, artenreiches Grünland

Vorgaben zur Bewirtschaftung:

Flächengröße (ca.):	Ca. 1,1 ha	
Bisherige Nutzung:	Grünland	
Art der Pflege	Zweimalige Mahd/Jahr mit Abtransport des Mahdguts	15.06 15.08
Nutzung ab:	01.2026	
Hinweis:		

Direkt zum BayernAtlas → <https://v.bayern.de/YhdSj>

oder:



Übersicht der Ausgleichsflächen

in Kauerndorf, Untersteinach und Stadtsteinach
Staatliches Bauamt Bayreuth



KU 032

Fl.-Nr. 2106, 2106/2 Gmkg. Stadtsteinach, Gde. Stadtsteinach



Entwicklungsziel:

Extensives, artenreiches Grünland

Vorgaben zur Bewirtschaftung:

Flächengröße (ca.):	Ca. 1,45 ha	
Bisherige Nutzung:	Grünland	
Art der Pflege	Zweimalige Mahd/Jahr mit Abtransport des Mahdguts	15.06 15.08
Nutzung ab:	01.2026	
Hinweis:		

Direkt zum BayernAtlas → <https://v.bayern.de/YhdSj>

oder:

